

## INVENTARIO TÉCNICO.

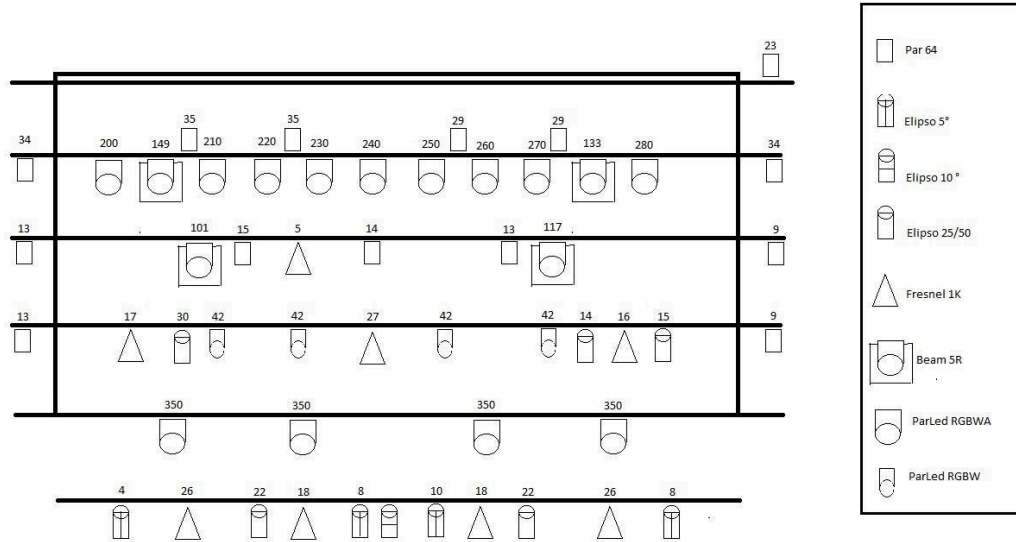
### ILUMINACIÓN:

CANTIDAD TOTAL	EQUIPO	SALA	BODEGA
14	PAR64/1000WATTS	13	6
06	FRESNEL/ 1000WATTS LaGamme	6	0
02	FRESNEL 1000 WATTS ARRI	2	0
9	ELIPSO 25/50*-750 WATTS	5	0
1	ELIPSO 10°	1	0
7	ELIPSO 5°	4	0
4	PAR ETC 750 watts	0	4
9	PAR LED Genérico 10 rgbaw	9	0
06	PAR 56	3	3
04	BEAM AMK 5r	4	0
3	ASIMETRICO 1250WATTS	0	3
01	CONSOLA PEARL 2010	1	0
02	MONITORES LG	0	2
03	POWER DIMMER LITTE PUTER 25ª 12 CANALES C/U	3	0
01	PROCESADOR DE SEÑAL DMX SPLITER 01 ENTRADA 09 SALIDAS	1	0
01	SMOKE HAZE PURPURE 2 canales (fog y fan)	1	0



La sala cuenta con 5 varales motorizados, y 1 fijo frontal a la altura de la platea alta.

Dimensiones del escenario útiles 9x7



**SONIDO:**

<b>CANTIDAD.</b>	<b>EQUIPO.</b>	<b>MODELO.</b>	<b>UBICACIÓN.</b>
01	Power	CARVER PRO	Caseta técnica
01	Procesador Crossover	DBX	Caseta técnica
01	Consola de audio	QU-24 ALLEN&HEATH	Caseta técnica
04	Módulos line array	DBTECHNOLOGIES ARRAY DVA T4 420W	Sala
02	Sub-bajos (activos)	DB TECHNOLOGIES ARRAY DVA S30n 3000w	Sala
02	Monitores activos (piso)	JBL EON 615	Sala
02	Sub-bajos activos + cajas LR (frontfill)	DBTECHNOLOGIES	Sala
02	Monitores pasivos (Foyer)	JBL	foyer

**MICROFONÍA:**

<b>CANTIDAD</b>	<b>MODELO</b>	<b>UBICACIÓN</b>
01	Talkback: WHARFEDALE PRO	Caseta técnica
03	Mic cuello de ganso: JTS	Caseta técnica
02	Mic de mano Sennheiser e835	Caseta técnica
03	Headset Sennheiser EW-D SK	Caseta Técnica



**ACCESORIOS:**

<b>CANTIDAD</b>	<b>MODELO</b>	<b>Ubicación.</b>
02	Caja directa stereo dBx	Caseta técnica
04	Atriles de mic	Sala
02	Atriles de caja	Sala
01	Multipar análogo AMPRO 24 canales / 8 salidas	Sala
17	Cables disponibles para microfonía	Caseta técnica